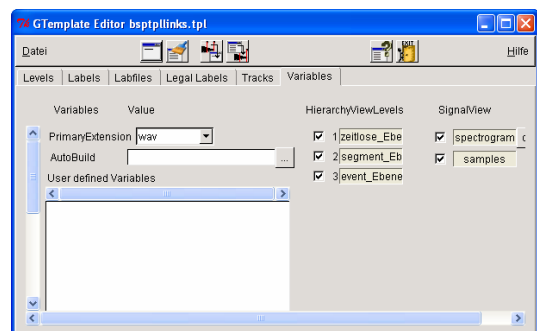
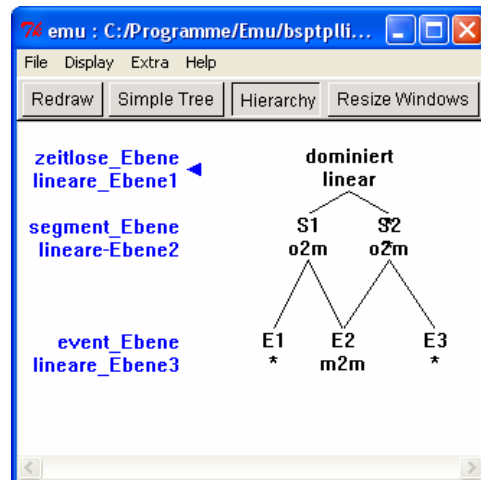
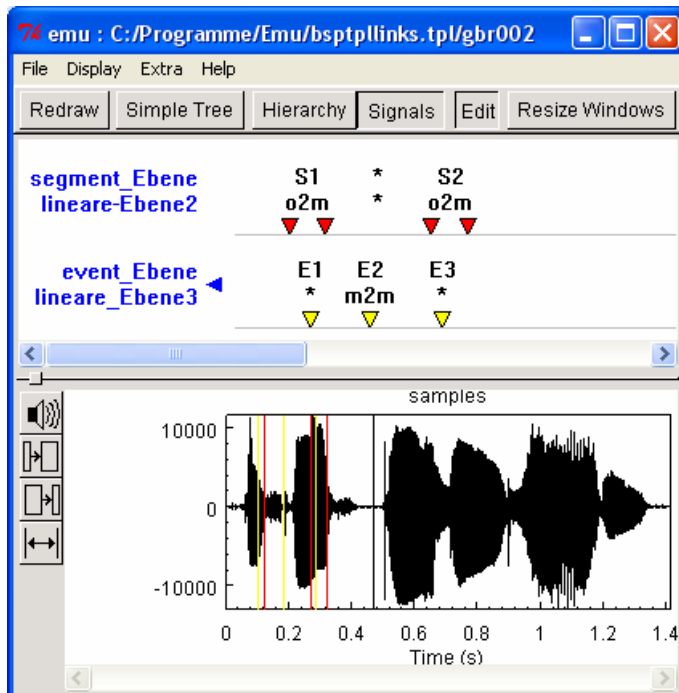
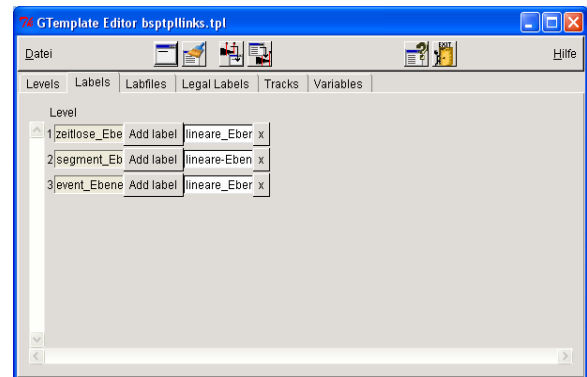
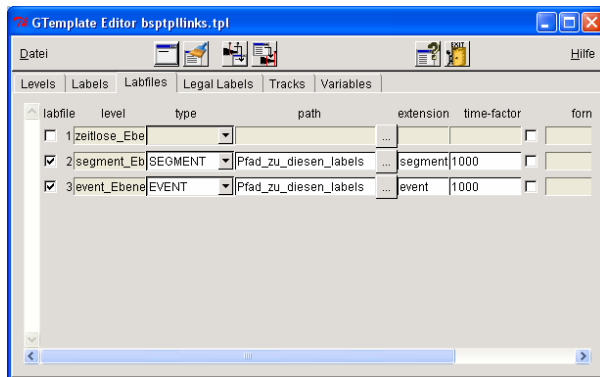
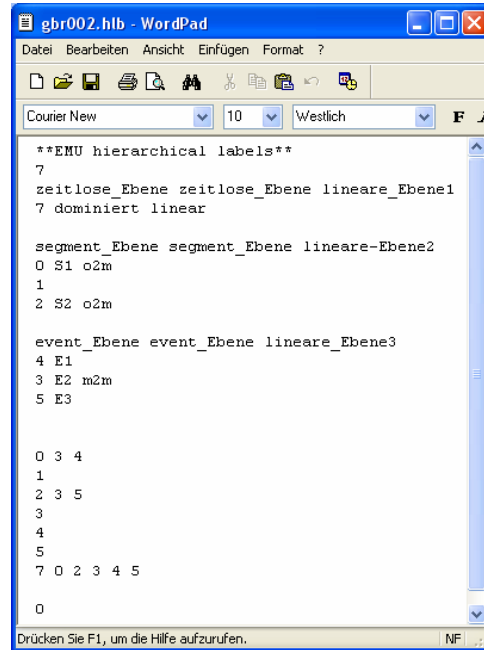
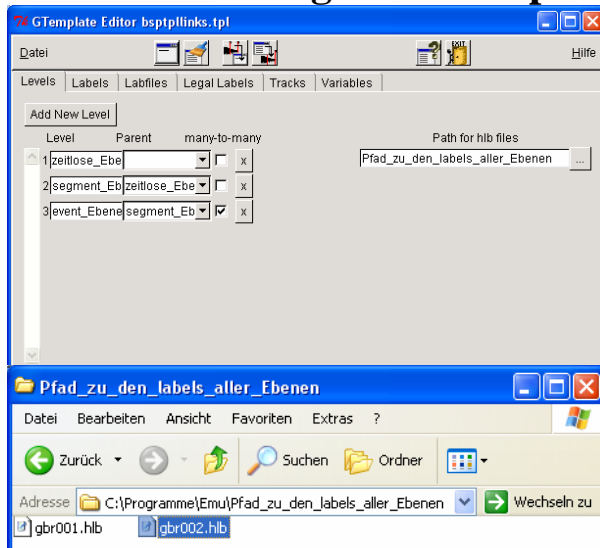


# EMU : Erstellung einer Templatedatei mit Links



# Übung

## Ziel

- Es sollen Template – Dateien aus verschiedenen Ketten erstellt werden.
- Hierbei sollen die verschiedenen Ebenentypen (Segment, Event, zeitlos) sowie die verschiedenen Links (lineare – label, nicht-lineare – one2many, many2many) in Template – Dateien definiert werden.
- Mit Hilfe dieser Template – Dateien sollen Äußerungen mit EMU etikettiert werden.

## Aufgabe I:

Erstelle jeweils eine Templatedatei für die erstellten Ketten in Aufgabe 3. und 4. des Aufgabenzettels *Modul F, Etikettierung in Ketten* (EMU\_Etikettg\_Ketten.pdf). Hierfür:

- Erstelle im eigenen Homeverzeichnis bzw. einem Unterverzeichnis davon ein Verzeichnis *kettenlabs*, was als Verzeichnis für die Emu-Etikettierungsdateien dienen soll.
- Als Pfad zu den Sprachsignalen verwende das Unterverzeichnis *kettensigs* von */data/teach/Modul\_F/DBs*.

## Aufgabe II:

Etikettiere die Äußerungen im Verzeichnis *spacet* von */data/teach/Modul\_F/dbs* sodass sie für den ersten Teil der Untersuchung (ohne EPG-Daten) aus Aufgabe 5.a) des Aufgabenzettels *Modul F, Etikettierung in Ketten* (EMU\_Etikettg\_Ketten.pdf) verwendet werden könnten. Hierfür:

- Erstelle im eigenen Homeverzeichnis bzw. einem Unterverzeichnis davon ein Verzeichnis *spacelabs*, was als Verzeichnis für die Emu-Etikettierungsdateien dienen soll.
- Erstelle eine Template – Datei für die geeignete Kette zu Aufgabe 5.a).

## Aufgabe III:

Füge 3 der 5 Äußerungen von *gam* aus den letzten Übungen (Praat\_TextGridUebung.pdf + EMU\_GTed\_labConvertUebung.pdf) Links zwischen den Ebenen ein.

In welcher Beziehung stehen die Ebenen zueinander?