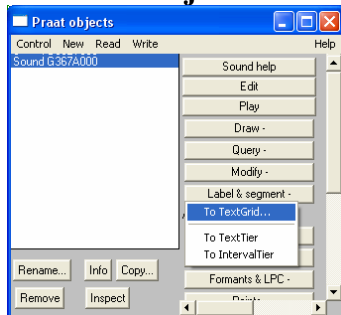


# Multitier – Praat – Segmentierung

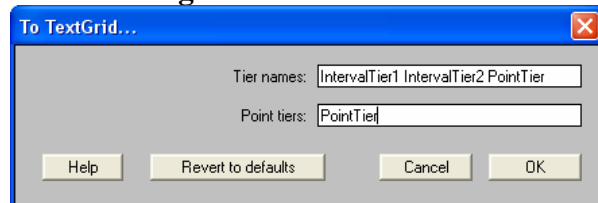
% praat

Die Etikettierung in Praat erfolgt über ein **TextGrid** Objekt, was zum Sprachsignal erzeugt werden kann. Innerhalb von TextGrid Objekten können mehrere Ebenen zum Etikettieren und auch Ebenen von unterschiedlichen Typen definiert werden. Zur Auswahl stehen hier die **Interval Tiers**: auf diesen Ebenen können Segmente (mit Dauer) segmentiert und etikettiert werden. Außerdem stehen die **Point Tiers** zur Verfügung: auf diesen Ebenen können Ereignisse (ein Zeitpunkt, keine Dauer) markiert und etikettiert werden.

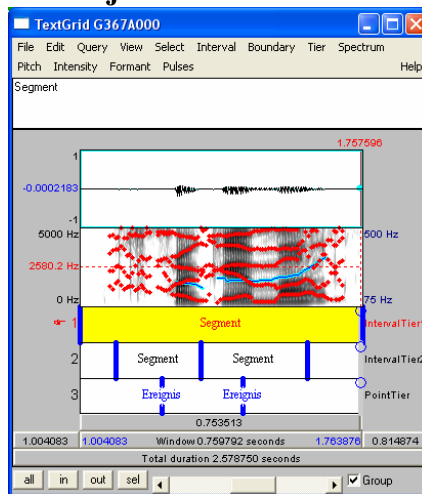
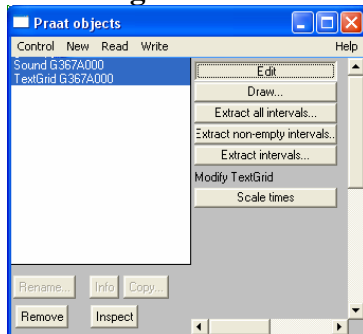
## TextGrid Objekt erstellen:



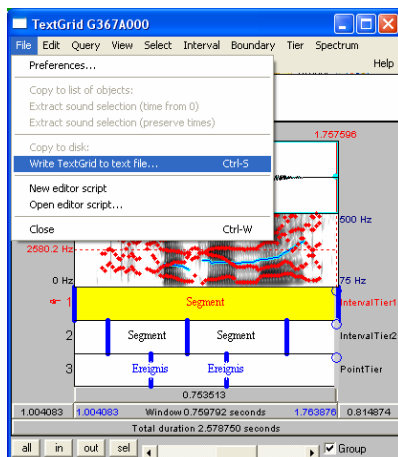
## Etikettierungsebenen im TextGrid definieren:



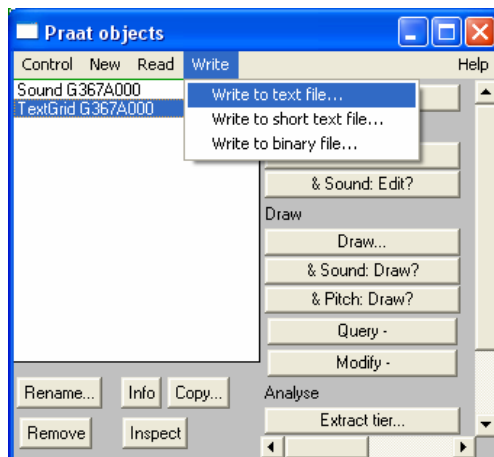
## Äußerung mit Hilfe des TextGrid Objektes etikettieren:



## TextGrid Objekt speichern:



ODER



# Übung

- Es sollen alle Äußerungen des Sprechers *gam* aus der Sprachdatenbank *seminar02* etikettiert werden. Dabei soll jeder einzelne Teilnehmer an Modul F 5 Äußerungen etikettieren.
- Die Etikettierungsdateien sollen alle in einem Verzeichnis gespeichert werden, was wieder auffindbar ist. Die Etikettierungen werden in zukünftigen Übungen weiter verwendet.
- Die Sprachdatenbank ist gespeichert unter: `/data/teach/Modul_F/dbs/seminar02`
- Die Äußerungen des Sprechers *gam* sind im Unterverzeichnis *gam* gespeichert.
- Die Äußerungen sind alles Sätze in der Form: „Ich soll \_\_\_ sagen“
- Etikettiert werden soll mit **Praat** auf 3 Ebenen (siehe Abbildung unten):
  - 2 Segmentebenen (Interval tier)

Wort: das Wort im Slot – in Kleinbuchstaben  
*baten bauten beten beute bieten boeten boten buden*  
*daten daude degen deuten dieter doesen dolen duden*  
*gaben gaeule gaube geben giessen goethe goten guten*

Phonetik: den initialen Plosiv: *b d g*  
die Aspiration abtrennen: *H*  
den postplosvischen Vokal: *i: e: 2: a: o: u: oy au*
  - 1 Ereignisebene (Point tier)

Target: das vokalspezifische F1 oder F2 Minimum bzw. Maximum: *T*

